

Image Studio ソフトウェア

ファームウェアとソフトウェアのバージョン確認方法

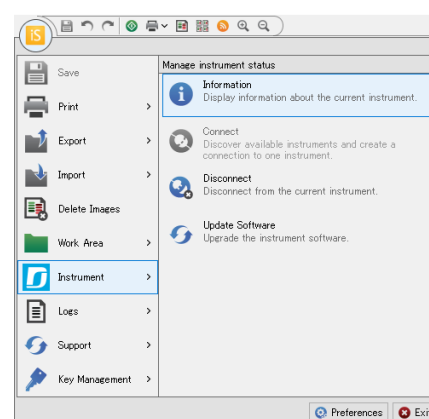
REV.20211228

ファームウェアのバージョン、Image Studio ソフトウェアのバージョンは下記の方法でご確認いただけます。

- ▶ ファームウェアは装置に内蔵されたソフトウェアで装置内部の制御を行うためのものです。

ファームウェアのバージョン確認方法

1. Image Studio ソフトウェア画面左上の IS マークから、[Instrument] - [Information] を選んでください。



2. 右の画面が現れます。“Software Version”にファームウェアのバージョンが記載されています。

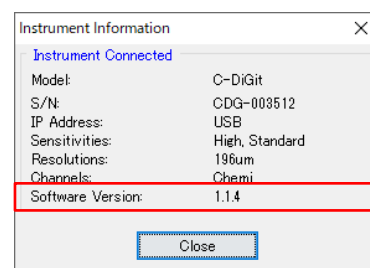


Image Studio ソフトウェアのバージョン確認方法

1. Image Studio ソフトウェア画面の右上で ? を押してください。

2. Help Window がたちあがります。
左側で「About Image Studio」を選べるとソフトウェアのバージョンをご確認いただけます



輸入元



本社 〒135-0014 東京都江東区石島2-14 Imas Riverside 4F
Tel. (03)6458-6696 Fax. (03)6458-6697
西日本営業所 〒532-0003 大阪市淀川区宮原5-1-3 NLC新大阪アースビル403
Tel. (06)6394-1300 Fax. (06)6394-8851