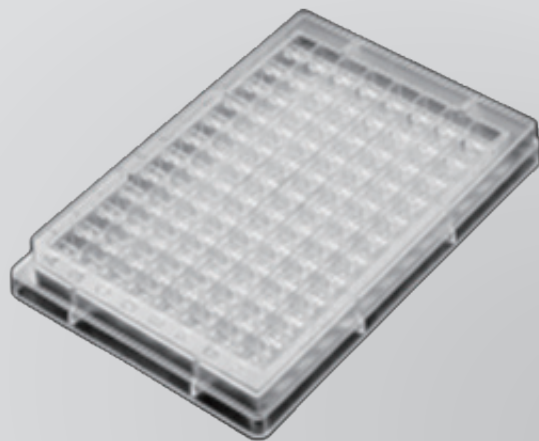


Intelli-Plate™ Crystallization Plate

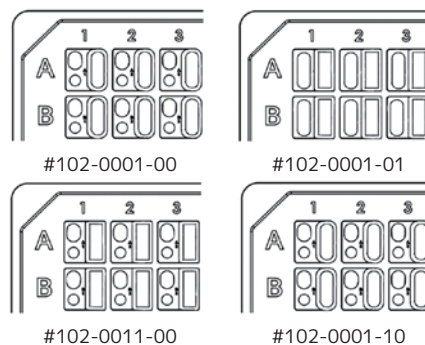
タンパク質結晶化プレート



ロボット適合性と操作性を高めた結晶化プレート
丸底ウェルで回収しやすく、多様なフォーマットに対応

Intelli-Plate™ 96-2 well

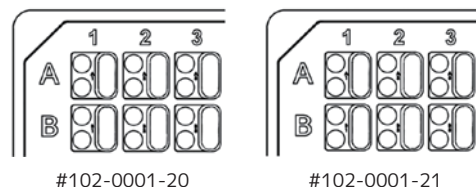
- 96 well の Reservoir well とそれに対応するタンパク質の Sample well
- 2つのタンパク質溶液用 Sample well は、4 uL 容量と 10 uL 容量
- 沈澱剤溶液用 Reservoir well の最大容量は 140 uL
- Original の Reservoir well の最大容量は 300 uL
- Low Profile はプレート高の低い省スペース型 (通常は 14.2 mm、Low Profile では 8 mm)
- 102-0001-00 と 102-0001-10 は UV Compatible



製品番号	品名	包装単位	価格
102-0001-00-10	INTELLI PLATE 96-2 (10 枚入)	10 枚 × 1	¥21,800
102-0001-00-60	INTELLI PLATE 96-2 (60 枚入)	10 枚 × 6	¥119,000
102-0001-00-120	INTELLI PLATE 96-2 (120 枚入)	10 枚 × 12	¥217,000
102-0001-01-120	INTELLI PLATE 96-2 flatbottom (120 枚入)	10 枚 × 12	¥217,000
102-0011-00-10	INTELLI PLATE 96-2 original (10 枚入)	10 枚 × 1	¥21,800
102-0011-00-60	INTELLI PLATE 96-2 original (60 枚入)	10 枚 × 6	¥119,000
102-0011-00-120	INTELLI PLATE 96-2 original (120 枚入)	10 枚 × 12	¥217,000
102-0001-10-120	INTELLI PLATE 96-2 LowProfile (120 枚入)	20 枚 × 6	¥217,000

Intelli-Plate™ 96-2 well Shallow well

- 96 well の Reservoir well とそれに対応するタンパク質の Sample well
- 2つのタンパク質溶液用 Sample well は、2 uL 容量 (Shallow well)
- 沈澱剤溶液用 Reservoir well の最大容量は 100 uL
- Low Profile はプレート高の低い省スペース型 (通常は 14.2 mm、Low Profile では 8 mm)
- UV Compatible

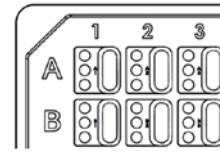


製品番号	品名	包装単位	価格
102-0001-20-120	INTELLI PLATE 96-2 Shallow well (120 枚入)	10 枚 × 12	¥217,000
102-0001-21-120	INTELLI PLATE 96-2 Shallow well LowProfile (120 枚入)	20 枚 × 6	¥217,000
102-0001-21-60	INTELLI PLATE 96-2 Shallow well LowProfile (60 枚入)	10 枚 × 6	¥119,000
102-0001-21-20	INTELLI PLATE 96-2 Shallow well LowProfile (20 枚入)	10 枚 × 2	¥44,000

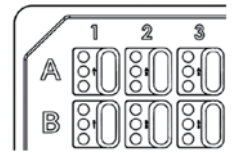


Intelli-Plate™ 96-3 well

- 96 well の Reservoir well とそれに対応するタンパク質の Sample well
- 3つのタンパク質溶液用 Sample well は、1 uL 容量
- 沈澱剤溶液用 Reservoir well の適正容量は 100 uL
- Low Profile はプレート高の低い省スペース型 (通常は 14.2 mm、Low Profile では 8 mm)
- UV Compatible



#102-0001-03

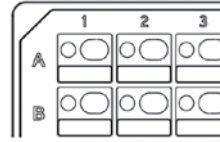


#102-0001-13

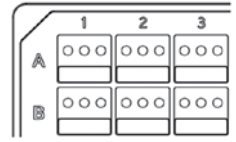
製品番号	品名	包装単位	価格
102-0001-03-120	INTELLI PLATE 96-3 (120 枚入)	10 枚 × 12	¥217,000
102-0001-13-120	INTELLI PLATE 96-3 LowProfile (120 枚入)	20 枚 × 6	¥217,000

Intelli-Plate™ 48 well

- オプティマイゼーション用 (48-2 Well) とスクリーニング用 (48-3 Well) の 2 種類
- 48-2Well のタンパク質溶液用の Sample well は、4 uL 容量と 20 uL 容量
- 48-3 Well のタンパク質溶液用の Sample well は、すべて 4 uL 容量
- 48-2 well、48-3 well とともに沈澱剤溶液用の Reservoir well は、500 uL の容量



#102-0002-00

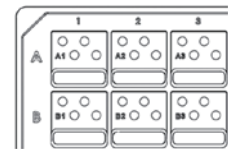


#102-0003-00

製品番号	品名	包装単位	価格
102-0002-00-120	INTELLI PLATE 48-2 (120 枚入)	10 枚 × 12	¥217,000
102-0003-00-120	INTELLI PLATE 48-3 (120 枚入)	10 枚 × 12	¥217,000

Intelli-Plate™ 24 well

- 24 well の Reservoir well とそれに対応するタンパク質の Sample well
- 4つのタンパク質溶液用 Sample well は、5 uL 容量
- 沈澱剤溶液用 Reservoir well の適正容量は 650 uL



#102-0004-00

製品番号	品名	包装単位	価格
102-0004-00-120	INTELLI PLATE 24-4 (120 枚入)	10 枚 × 12	¥210,000

Hudson
LAB AUTOMATION

<https://hudsonlabautomation.com/>

- ※ 本製品は試験研究用です。医療や診断目的にはご使用いただけません。
- ※ 価格、外観、仕様などは、予告なしに変更することがあります。
- ※ それぞれの商標や登録商標、製品名は各社の所有する名称です。

代理店

輸入元



株式会社スクラム

世界の価値ある技術をあなたの元に



東京本社

〒135-0014 東京都江東区石島2-14 Imas Riverside 4F
TEL : 03-6458-6696 (代表) FAX : 03-6458-6697

西日本営業所

〒532-0003 大阪市淀川区宮原5-1-3 NLC新大阪アースビル403
TEL : 06-6394-1300 FAX : 06-6394-8851

E-Mail : webmaster@scrum-net.co.jp

HDS20260610