

LICOR

簡単・お手軽・低価格

ウェスタンブロット用 化学発光スキャナー



ウェスタンブロットティングの様々なお悩み……



共通機器室の予約が煩わしい
共通機器室が遠い
他のラボの装置を借りるのは気が引ける
大きな装置を置くところがない

もっと簡単にデジタル画像化したい
CCD カメラが冷えるのを待てない
露光し過ぎてしまった
暗室での作業はしたくない

など

そのお悩み、

C-DiGit 化学発光スキャナーで解決！



ほぼ A4 サイズ・わずか 2.2 kg !
メンブレンを置いてスタートボタンを
押すだけの簡単操作

標準価格 **141** 万円 (税別)

C-DiGit® は実験台の引き出しに入るほどコンパクト。
研究室内のわずかなスペースで簡単にデジタル画像の
取得ができます。個人の実験スペースで解析が完了します。



撮影は、プロットをスキャン面に置いて、撮影モードを選び、
スタートボタンを押すだけです。はじめての方でもすぐに使い
方をマスターすることができる極めて簡便な画像取得ソフト
ウェアが標準付属します。

スキャナー方式の利点

光の強度は距離の二乗に反比例します。C-DiGit® は、メンブレンと検出器の距離が近いこと、その検出効率は通常の CCD カメライメージャーの 100 ~ 400 倍です。短い時間で効率的にシグナルを取得できるため、高価な冷却 CCD カメラは不要です。

- 発光源（メンブレン）と検出器の距離



CCD カメライメージャー
遠い



X 線フィルム
近い



C-DiGit
近い (~ 1mm)

露光時間の調整は不要

フィルムでの検出は露光時間の調整が難しく、最適なシグナルを得るために何度も露光のやり直しが必要でした。

C-DiGit は独自のラインスキャン方式により、1 回のスキャンで常に最適な画像を得ることができます。

従来の CCD カメライメージャーのような複雑な撮影条件設定は不要。標準モードと高感度モードの 2 つから選ぶだけです。



マルチプル露光
(フィルム検出)



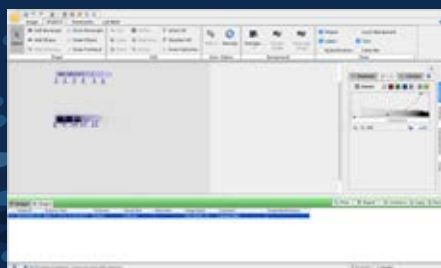
イメージスタッキング
(CCD カメライメージャー)



シングルスキャン
C-DiGit

使いやすさが好評なソフトウェア

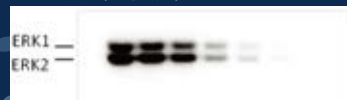
画像取得に加えて、画像からのバンド強度の数値化とバックグラウンド補正を、簡単に行うことができる Image Studio™ ソフトウェアを無償でダウンロードしてお使いいただけます。比較定量結果のグラフ化を含めて、よりハイレベルな解析を簡単かつ客観的に行うことのできる Empiria Studio® ソフトウェア (有償) もご使用可能です。



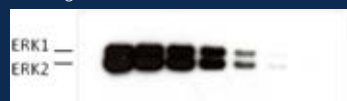
X 線フィルムからの切り替えにも最適

暗室での作業が不要になるだけでなく、X 線フィルムと異なりダイナミックレンジが広く、近接したバンドも見分けやすいため、データの質を高めています。

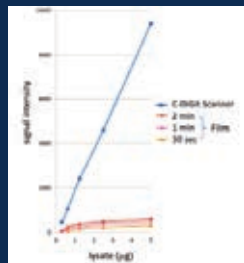
A: フィルム (15 秒露光)



B: C-DiGit®



A431 細胞抽出液で ERK1 と ERK2 を検出した。
フィルム検出では分子量が近接したバンドを
見分けるのが難しい



フィルム検出と C-DiGit の直線性の比較



試薬・消耗品

化学発光基質

フェムトグラム中域の感度を持つ発光持続時間の長いケミルミ基質です。

HRP 標識二次抗体

WesternSure® PREMIUM に最適化された HRP 標識二次抗体です。

化学発光 分子量マーカー

化学発光だけでなく目視でも見える 8-260 kDa の分子量マーカーです。二次抗体やストレプトアビジン標識 HRP なしで光るので最適が不要です。メンブレン転写の確認も可能です。

928-98000 は青色分子量マーカーとして、928-50000 はレインボー分子量マーカーとして、目視で確認が可能です。

化学発光ペン

有色分子量マーカーの上をなぞることで化学発光基質で光ります。

化学発光ウェスタン用 ストリッピングバッファー

化学発光ウェスタンブロットに適したストリッピングバッファーです。PVDF およびニトロセルロースメンブレンのどちらのメンブレンにもお使いいただけます。

インキュベーションボックス

ブロッキングや抗体とのインキュベーションに最適なプラスチックボックスです。各種のサイズを取り揃えています。詳細はお問い合わせください。



本体仕様

(製品番号：3600-00、品名：C-DiGit® 化学発光スキャナー)

イメージングエリア	10.0 x 8.5 cm	本体重量	2.18 kg
検出器	低ノイズ CCD アレイ	動作環境	15-30 °C (露点温度 25°C以下)
解像度	196 x 196 µm	本体の必要電源	電圧 100-240 VAC (50/60 Hz)、最大電流 1A
画像取得時間	約 6 分 (標準)、約 12 分 (高感度)	コンピューター	別途必要 ※ 1
画像フォーマット	16 bit TIFF	接続	LAN (Ethernet) ポート ※ 2
本体サイズ	W22.23 x D27.94 x H7.3 cm	画像取得 / 解析ソフトウェア	標準付属

※ 1. 必要とされる仕様の詳細についてはお問い合わせください。※ 2. アダプターを介することで PC の USB ポートにも接続できます (ケーブル付属)。



※本試薬は試験研究用です。医療や診断目的にはご使用いただけません。
※価格、外観、仕様などは、予告なしに変更することがあります。
※それぞれの商標や登録商標、製品名は各社の所有する名称です。

代理店

輸入元



株式会社スクラム

世界の価値ある技術をあなたの元に



東京本社

〒135-0014 東京都江東区石島2-14 Imas Riverside 4F
TEL : 03-6458-6696 (代表) FAX : 03-6458-6697

西日本営業所

〒532-0003 大阪市淀川区宮原5-1-3 NLC新大阪アースビル403
TEL : 06-6394-1300 FAX : 06-6394-8851

E-Mail : webmaster@scrum-net.co.jp

LC20260122