

CLIQS 1D Pro シングルのユーザーライセンス

インストールガイド（電子ライセンス）

Rev. 20211119



はじめに

このたびは一次元電気泳動&ウェスタンブロット画像解析ソフトウェア CLIQS 1D Pro をご購入いただきありがとうございます。
本ガイドでは、CLIQS1D Pro ソフトウェアのインストール方法についてご説明いたします。

インストールを開始されるにあたり、下記の点にご注意いただけますようお願いいたします。

- 本製品のライセンスは電子ライセンスによって認識・管理されます。
- 電子ライセンスでは、インターネット接続によりライセンス認証を行います。
- ライセンス認証できる PC は 1 台のみになります。

1. 推奨動作環境

インストールされる PC が下記の動作条件を満たすことをご確認ください。

- オペレーティングシステム*1：Microsoft Windows 7 / 8 / 8.1 / 10（64 bit）
- メモリ容量：8 GB 以上推奨
- ハードディスク空き容量*2：5 GB 以上
- CPU*3：Core i5 2.7 GHz 以上
- ディスプレイ：縦方向の解像度 1024 pixels 以上

*1. 32 bitと 64 bit は問いませんが 4GB 以上のメモリをお使いの場合は 64 bit をご選択ください。英語版も日本語版もご使用いただけます。

*2. インストールに必要な空き容量です。画像解析に必要な容量ではありません。

*3. 同等スペックの他プロセッサでも可です（ノート PC 専用の低周波数モデルは避けた方が無難です）。

2. インストールの準備

下記のもの揃っていることを確認してください。

- CLIQS 1D Pro ソフトウェア インストール CD

3. PC データのバックアップ

ソフトウェアのインストールを行う前に PC 内のデータのバックアップをお願いいたします。

- インストール中に問題が生じた場合、データの復旧が困難になる可能性がございます。念のために必ずデータのバックアップを行ってください。データのバックアップに関して弊社は一切の責任を負いかねます。

4. 旧バージョンあるいは試用版のアンインストール

旧バージョンのソフトウェアあるいは試用版のソフトウェアが PC にインストールされている場合は、[コントロールパネル] - [プログラムと機能] からアンインストールを行ってください。デスクトップ上のショートカットも削除してください。

続けて下記のフォルダーを削除してください（ProgramData フォルダはデフォルト設定では非表示になっています。[メニューバー] - [表示] - [表示/非表示] で「隠しファイル」にチェックを入れてください）。

C:\ProgramData\TB

5. CLIQS 1D Pro インストール方法

CLIQS 1D Pro は下記の 2 つのソフトウェアをそれぞれ別々にインストールしてライセンス認証を行います。

- CLIQS Software (ゲル内解析)
- CLIQS 1D Pro Software (ゲル間解析)

それぞれのソフトウェアについて以下の操作でインストールとライセンス認証を行ってください。

5-1. インストールする PC がインターネット接続可能であることをご確認ください。

- ソフトウェアインストール後のライセンス認証をインターネット経由で行います。インターネット接続されていない PC でもライセンス認証することも可能ですが、操作が複雑になります。

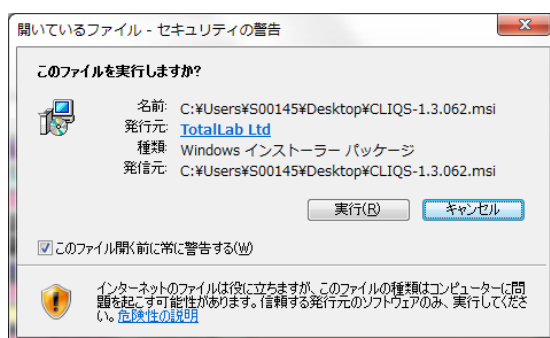
5-2. 起動中のすべてのプログラムを閉じてください。

5-3. PC を起動し、管理者権限を持つユーザーアカウントでログインしてください。

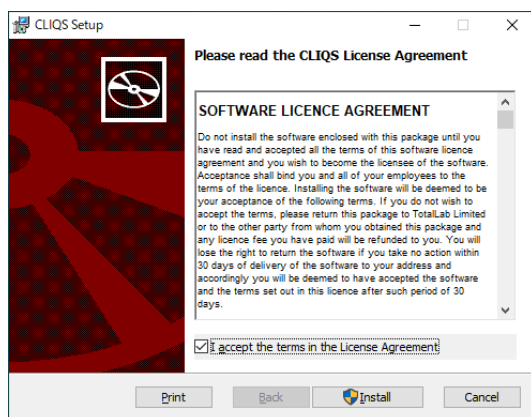
5-4. PC にインストールディスクを挿入し、ディスク内の setup.exe ファイルをダブルクリックしてください。

- PC にインストールに必要な NET framework がインストールされていない場合は、NET framework が自動インストールされます。

5-5. 下記の画面が表示されたら、実行を押してください(表示されなければ、そのまま次に進んでください)。

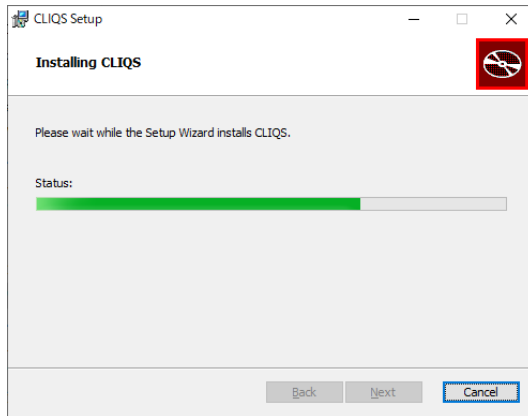


5-6. ライセンス同意書が表示されます。同意いただけましたら、「I accept the terms in the License Agreement」(にチェックを入れ、Install を押してください)。

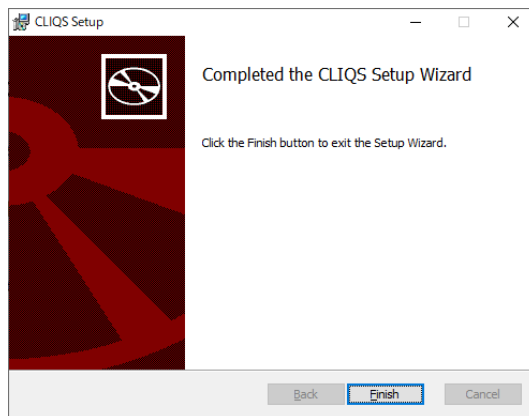


5-7. 「このアプリがデバイスに変更を加えることを許可しますか」が表示されたら、「はい」を押してください。

5-8. インストールが始まります。



5-9. インストールが終わると下記の画面が表示されます。Finish を押して終了してください。



次にライセンス認証を行います。

インストールした PC がインターネットに接続されている場合 ➡ 4 ページに進んでください。

インストールした PC がインターネットに接続されていない場合 ➡ 5 ページに進んでください。

6. ライセンス認証 (インストールした PC がインターネット接続できる場合)

ソフトウェアをインストールしていただいた PC がインターネットに接続可能な場合は、下記の操作でライセンス認証を行ってください。

6-1. PC がインターネット接続されていることを確認してください。

6-2. デスクトップに作られたショートカットアイコン  あるいは  からソフトウェアを起動してください。

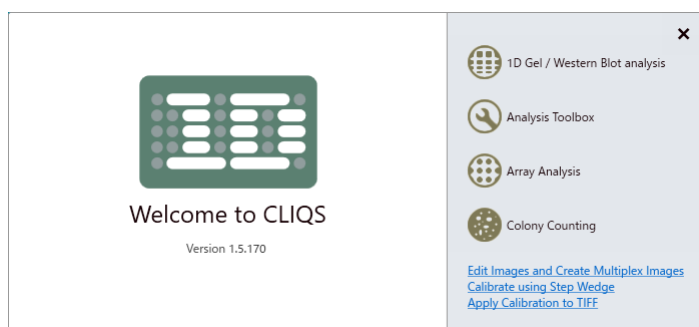
➤ デスクトップにアイコンが作られない場合は、エクスプローラーで下記のフォルダーを開いてください。

CLIQS: C:\Program Files (x86)\TotalLab\CLIQS 1.5

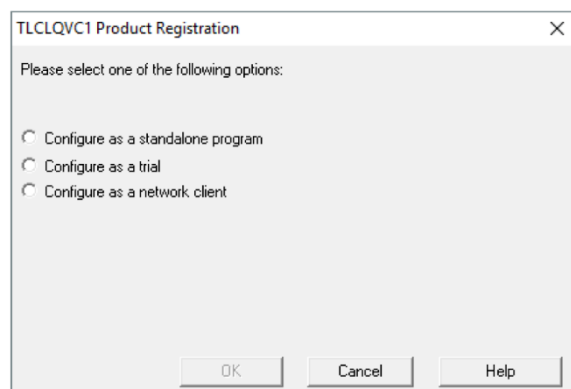
CLIQS 1D Pro: C:\Program Files (x86)\TotalLab\CLIQS 1D Pro

フォルダー内のアプリケーションファイル(.exe)を右クリックして、[送る]-[デスクトップ(ショートカットを作成)]を押してください。

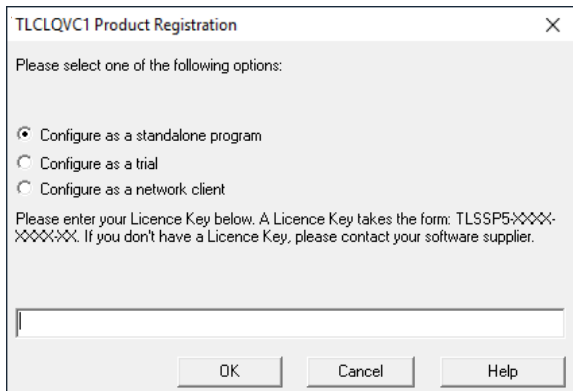
6-3. CLIQS ではスタート画面が現われます。「1D Gel / Western Blot Analysis」を押してください (CLIQS 1D Pro は 6-4 に進んでください)。



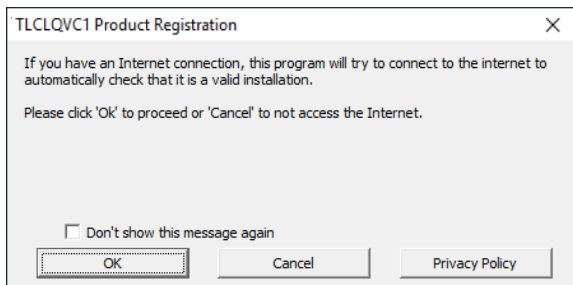
6-4. 下記の画面が現れたら、「Configure as a standard program」を選んで「OK」を押してください。



6-5. 下記の画面が現われます。白いボックスにライセンス番号(License Key)を入力して、「OK」を押してください。



6-6. インターネットに接続されていることを確認して「OK」を押してください。



6-7. ソフトウェアが起動したらライセンス認証は成功です。

7. ライセンス認証 (インストールした PC をオフラインで使用する場合)

ソフトウェアをインストールする PC をインターネットに接続せずに使用する場合は、下の方法でライセンス認証を行ってください。

7-1. デスクトップに作られたショートカットアイコン  あるいは  からソフトウェアを起動してください。

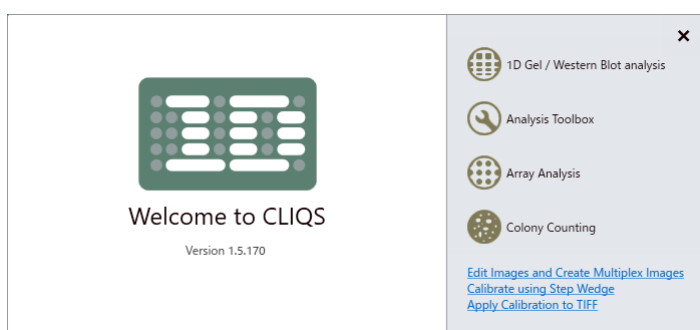
➤ デスクトップにアイコンが作られない場合は、エクスプローラーで下記のフォルダーを開いてください。

CLIQS: C:\Program Files (x86)\TotalLab\CLIQS 1.5

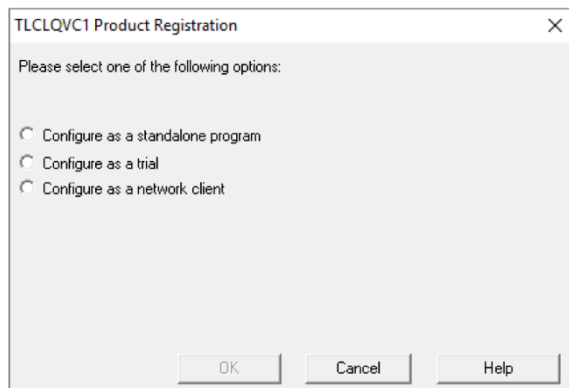
CLIQS 1D Pro: C:\Program Files (x86)\TotalLab\CLIQS 1D Pro

フォルダー内のアプリケーションファイル(.exe)を右クリックして、[送る]-[デスクトップ(ショートカットを作成)]を押してください。

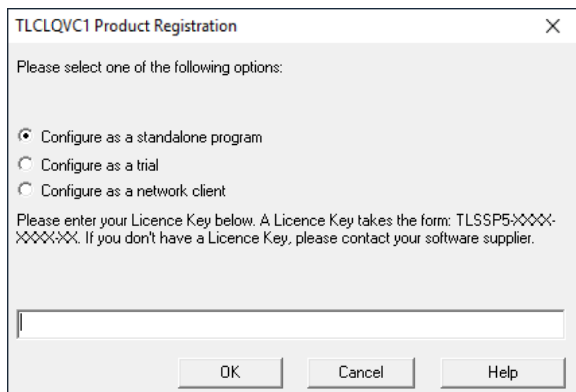
7-2. ソフトウェアのスタート画面で「1D Gel / Western Blot analysis」を押してください。



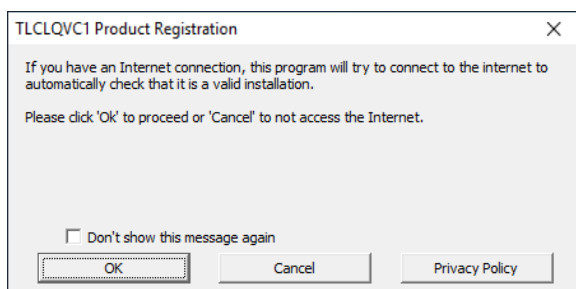
7-2. 下記の画面が現われます。「Configure as a standalone program」を選択して「OK」を押してください。



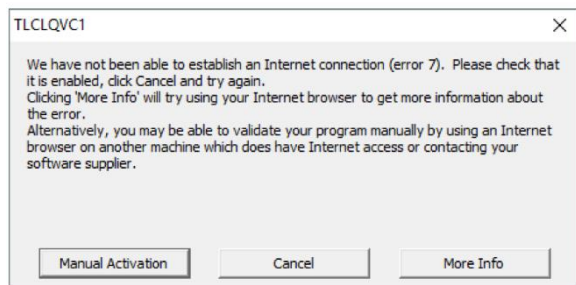
7-3. 下記の画面が現われます。白いボックスにライセンス番号(License Key)を入力して、「OK」を押してください。



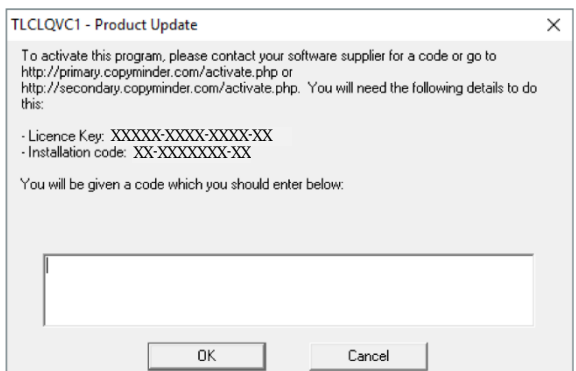
7-4. 下記の画面で「キャンセル」を押してください。



7-5. 下記の画面で Manual Activation を押してください。



7-6. 下の画面が現われます。表示されている Installation Code と License Key をメモしてください。



7-7. そのままこの画面を閉じずに、インターネット接続された別の PC で下記のホームページに接続してください。

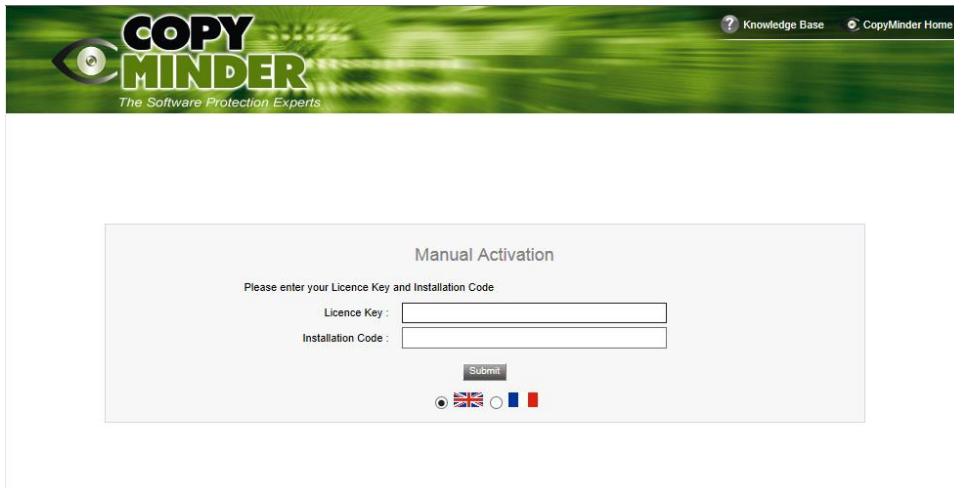
<http://primary.copyminder.com/activate.php>

あるいは

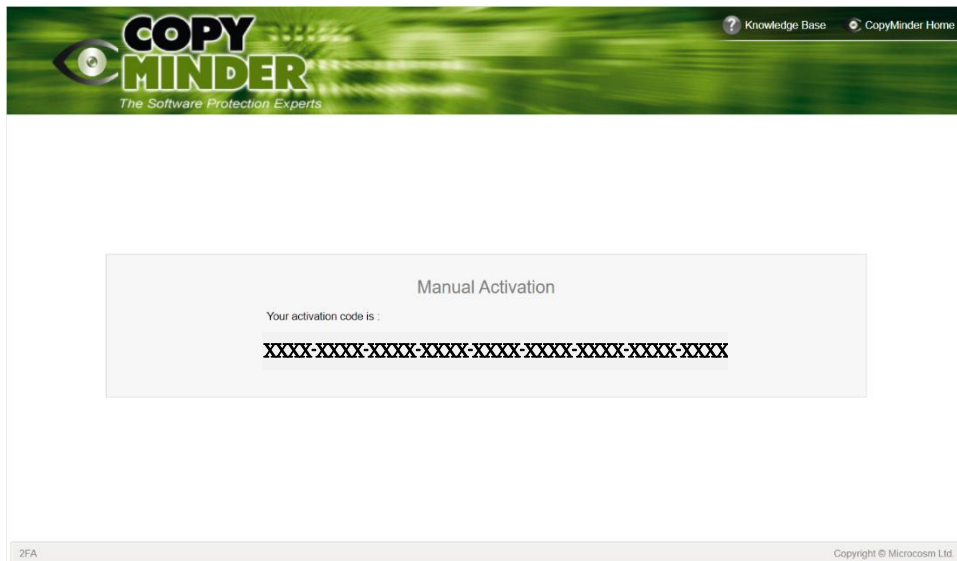
<http://secondary.copyminder.com/activate.php>

7-8. 下のページが開きます。メモした License Key と Installation Code を入力して Submit を押してください。

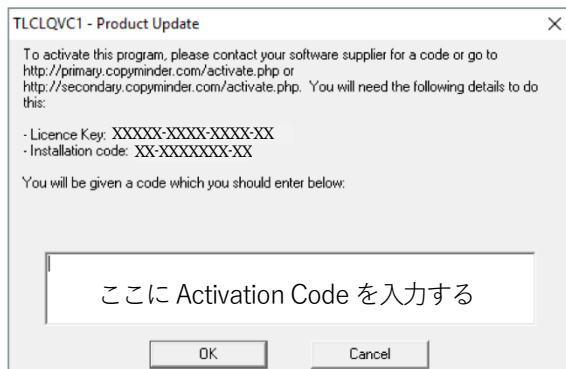
License Key と Installation Code を混同される方が多いのでご注意ください。



7-9. Activation Code が表示されるので、メモを取ってください。



7-10. ソフトウェアがインストールされたPCに戻り、画面の白いボックス内に Activation Code を入力して「OK」を押してください。Activation Code は長いので間違えないように入力してください（大文字は大文字で記入すること）。



7-11. ソフトウェアが起動したらライセンス認証は成功です。

お問合せ先



株式会社 スクラム

本社

〒135-0014 東京都江東区石島2-14 Imas Riverside 4F
Tel. (03)6458-6696 Fax. (03)6458-6697

西日本営業所

〒532-0003 大阪市淀川区宮原5-1-3 NLC新大阪アースビル403
Tel. (06)6394-1300 Fax. (06)6394-8851